

序號	BS-000403
地區	北區
地址	新運路、沙頭角公路龍躍頭段交界 (近粉嶺救護站)
主要問題	發泡膠箱堆積

改善前



改善後 (拍攝於2025年2月)



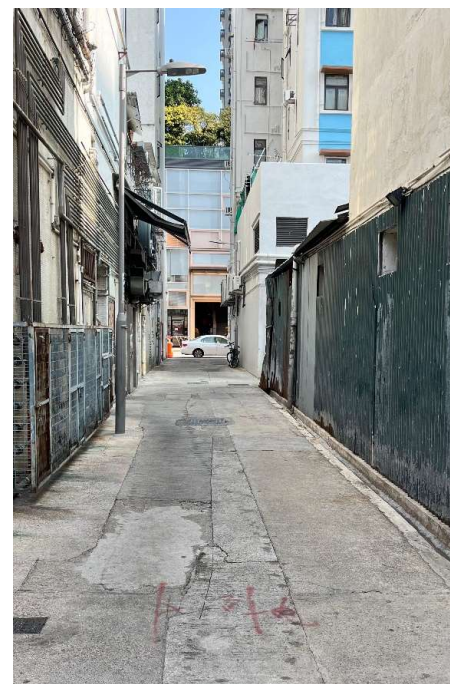
於2025年3月從衛生黑點名單剔除

序號	BS-000404
地區	北區
地址	聯發街後巷
主要問題	環境衛生問題

改善前



改善後 (拍攝於2025年2月)



於2025年3月從衛生黑點名單剔除

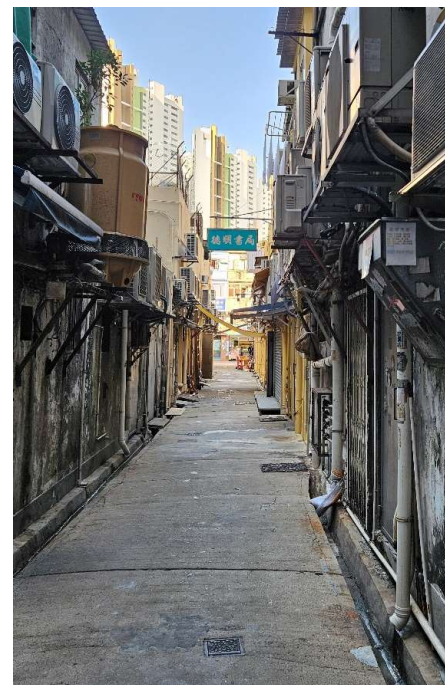


序號	BS-000405
地區	北區
地址	新樂街2-28號後巷
主要問題	環境衛生問題

改善前



改善後 (拍攝於2025年2月)



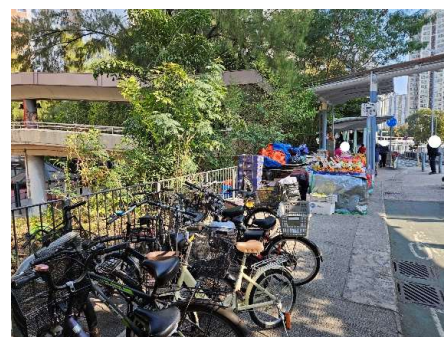
於2025年3月從衛生黑點名單剔除

序號	BS-000406
地區	北區
地址	上水百和路彩園邨彩園廣場對出一帶行人路及單車徑及上水彩園邨彩華樓對出新界環迴公路單車徑與行人路
主要問題	環境衛生問題

改善前



改善後 (拍攝於2025年2月)



於2025年3月從衛生黑點名單剔除

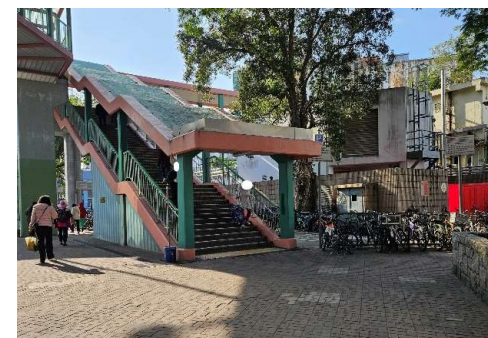


序號	BS-000407
地區	北區
地址	新運里附近涼亭
主要問題	環境衛生問題

改善前



改善後 (拍攝於2025年2月)



於2025年3月從衛生黑點名單剔除

序號	BS-000408
地區	北區
地址	上水鄉文閣村停車場(垃圾站側)
主要問題	非法棄置垃圾

改善前



改善後 (拍攝於2025年2月)



於2025年3月從衛生黑點名單剔除



序號	BS-000409
地區	北區
地址	虎地坳道近街燈EA2292
主要問題	非法棄置垃圾

改善前



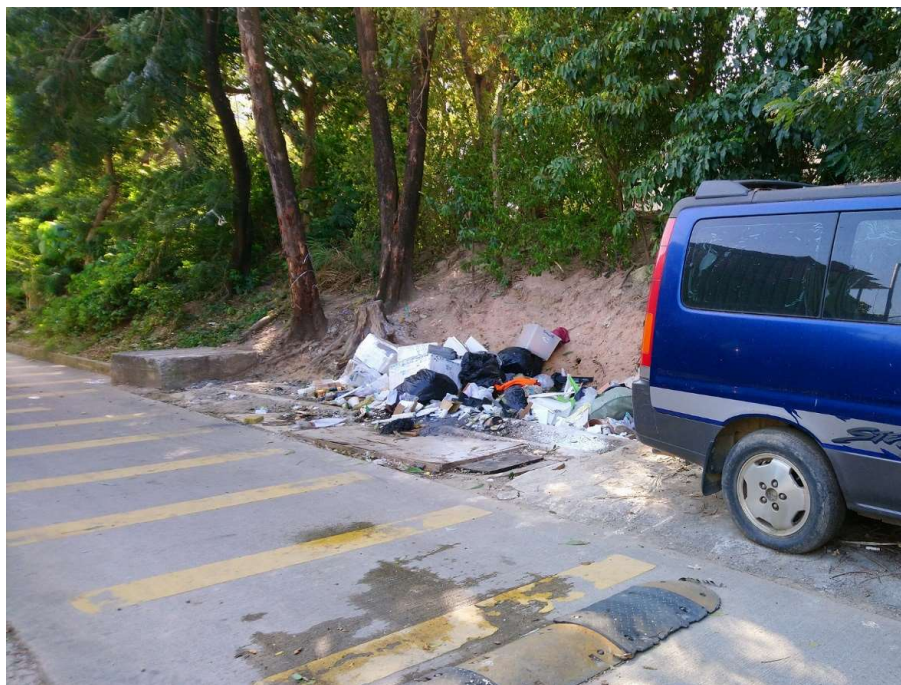
改善後 (拍攝於2025年2月)



於2025年3月從衛生黑點名單剔除

序號	BS-000410
地區	北區
地址	天平山村近街燈VD3055
主要問題	非法棄置垃圾

改善前



改善後 (拍攝於2025年2月)



於2025年3月從衛生黑點名單剔除



序號	BS-000411
地區	北區
地址	華山村近街燈VG0379
主要問題	非法棄置垃圾

改善前



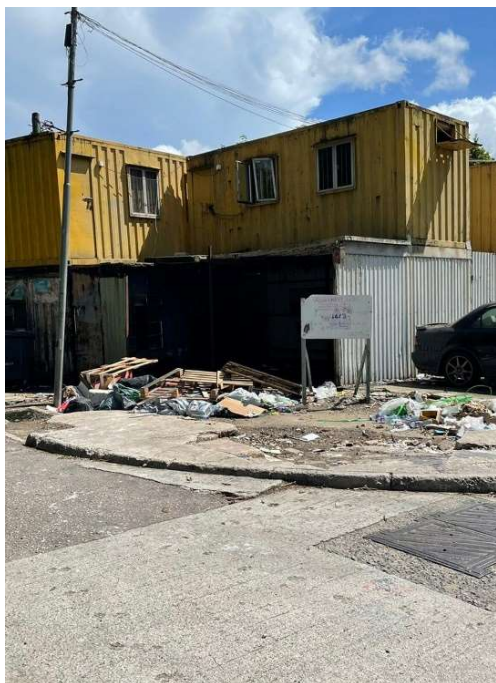
改善後 (拍攝於2025年2月)



於2025年3月從衛生黑點名單剔除

序號	BS-000412
地區	北區
地址	紅橋近街燈VG3773_政府土地告示牌前
主要問題	非法棄置垃圾

改善前



改善後 (拍攝於2025年2月)



於2025年3月從衛生黑點名單剔除



序號	BS-000413
地區	北區
地址	新運路(近龍琛路) 行人天橋的升降機塔(NF295A)
主要問題	塗鴉

改善前



改善後 (拍攝於2025年2月)



於2025年3月從衛生黑點名單剔除

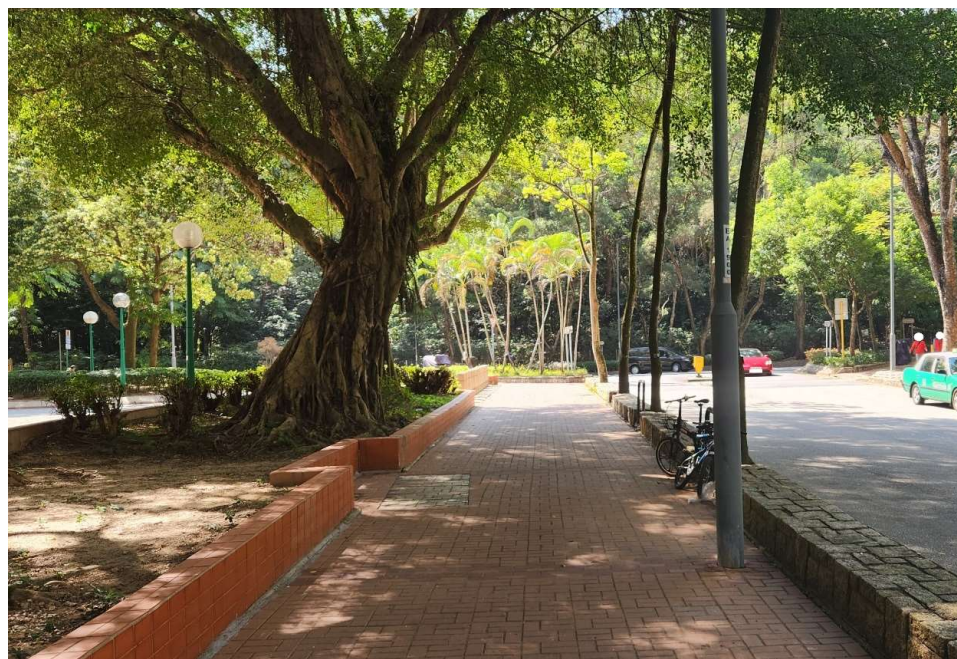


序號	BS-000414
地區	北區
地址	偉明街近燈柱編號EA1900
主要問題	棄置建築廢料

改善前



改善後 (拍攝於2025年2月)



於2025年3月從衛生黑點名單剔除



序號	BS-000415
地區	北區
地址	粉嶺聯盛街(近聯和墟遊樂場)單車停泊處
主要問題	違例停泊單車黑點

改善前



改善後 (拍攝於2025年2月)



於2025年3月從衛生黑點名單剔除

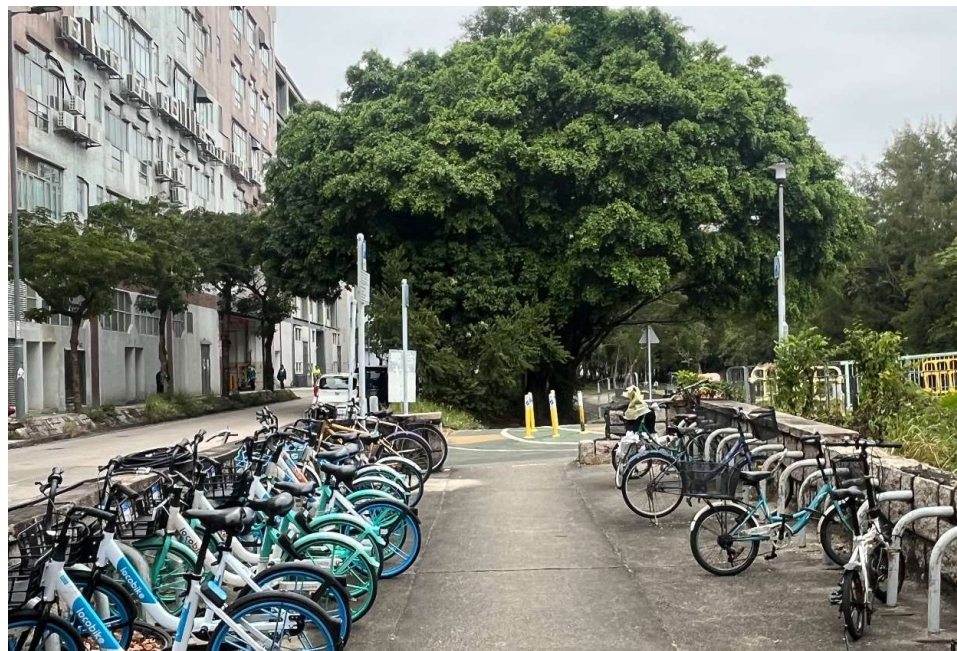


序號	BS-000416
地區	北區
地址	粉嶺業豐街多利工業大廈對出單車停泊處
主要問題	違例停泊單車黑點

改善前



改善後 (拍攝於2025年2月)

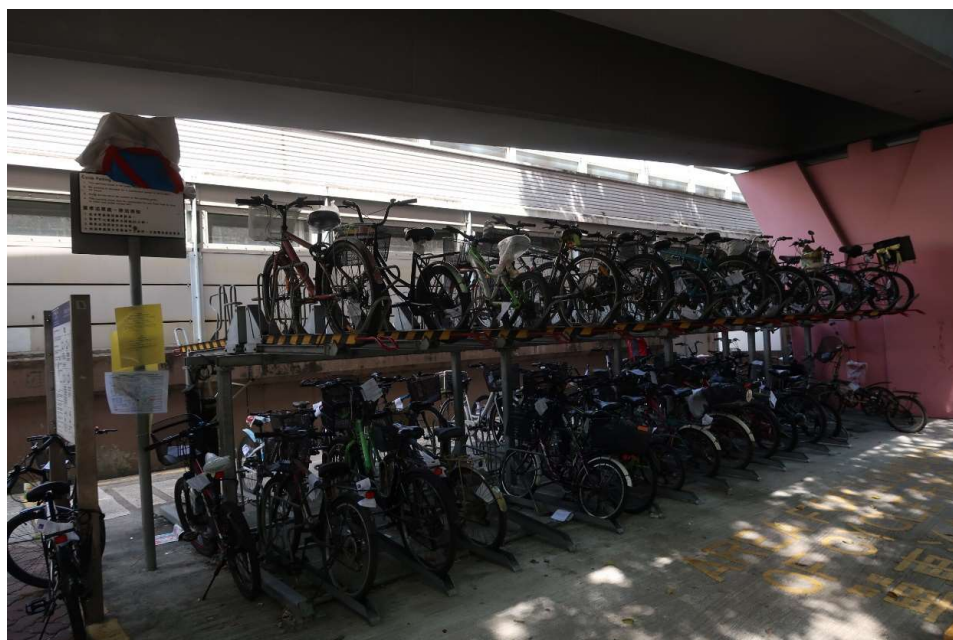


於2025年3月從衛生黑點名單剔除



序號	BS-000417
地區	北區
地址	上水新運路近港鐵上水站B2出口(連接港鐵上水站的行人天橋底)單車停泊處
主要問題	違例停泊單車黑點

改善前



改善後 (拍攝於2025年2月)



於2025年3月從衛生黑點名單剔除

序號	BS-000418
地區	北區
地址	上水單車匯合中心(介乎單車舖與燈柱GD1221之間)單車停泊處
主要問題	違例停泊單車黑點

改善前



改善後 (拍攝於2025年2月)



於2025年3月從衛生黑點名單剔除



序號	BS-000419
地區	北區
地址	上水馬會道(近天明樓) (上水天平邨停泊處)
主要問題	違例停泊單車黑點

改善前



改善後 (拍攝於2025年2月)



於2025年3月從衛生黑點名單剔除

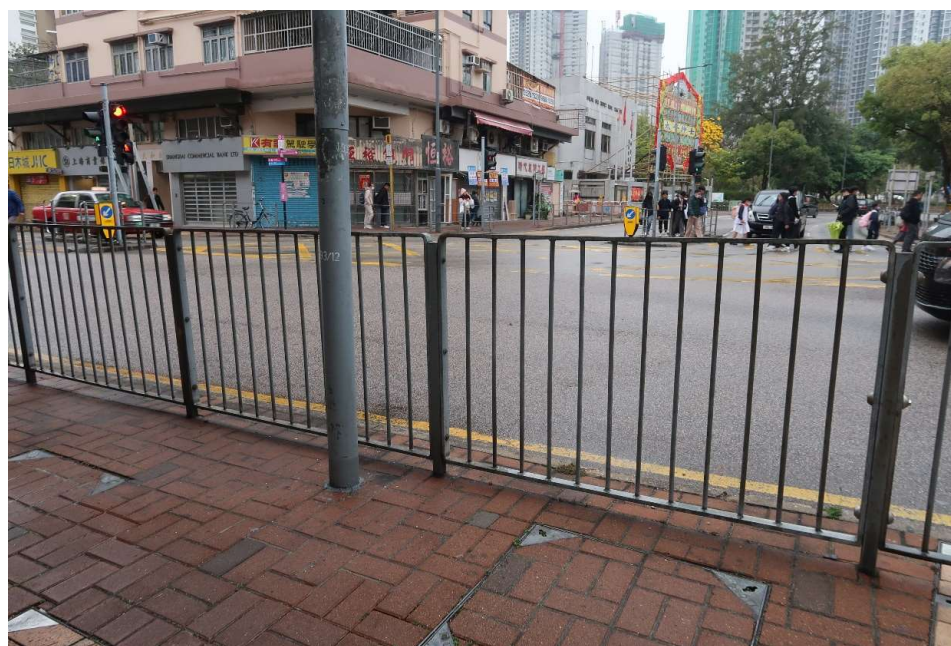


序號	BS-000420
地區	北區
地址	上水新豐路(近全和大樓)
主要問題	違例停泊單車黑點

改善前



改善後 (拍攝於2025年2月)



於2025年3月從衛生黑點名單剔除



序號	BS-000421
地區	北區
地址	上水新豐路(近石湖墟郵政局)
主要問題	違例停泊單車黑點

改善前



改善後 (拍攝於2025年2月)



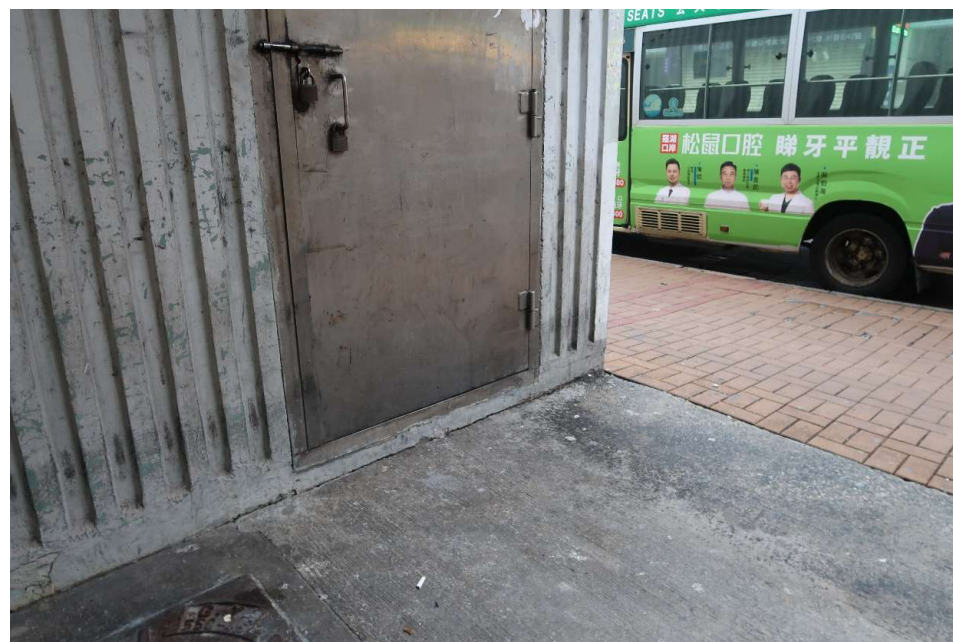
於2025年3月從衛生黑點名單剔除

序號	BS-000422
地區	北區
地址	上水新發街一帶行人路
主要問題	違例停泊單車黑點

改善前



改善後 (拍攝於2025年2月)



於2025年3月從衛生黑點名單剔除



序號	BS-000423
地區	北區
地址	上水上水圍上水遊樂場外的行人路(近燈柱EB2652)
主要問題	違例停泊單車黑點

改善前



改善後 (拍攝於2025年2月)

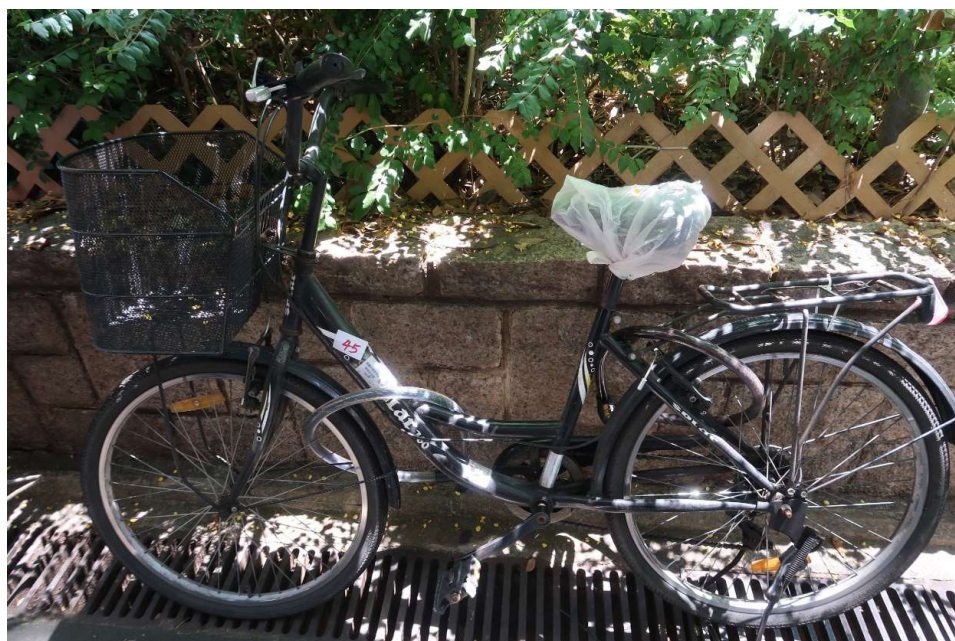


於2025年3月從衛生黑點名單剔除



序號	BS-000425
地區	北區
地址	上水新運路(近行人天橋底) (近NF122)
主要問題	違例停泊單車黑點

改善前



改善後 (拍攝於2025年2月)

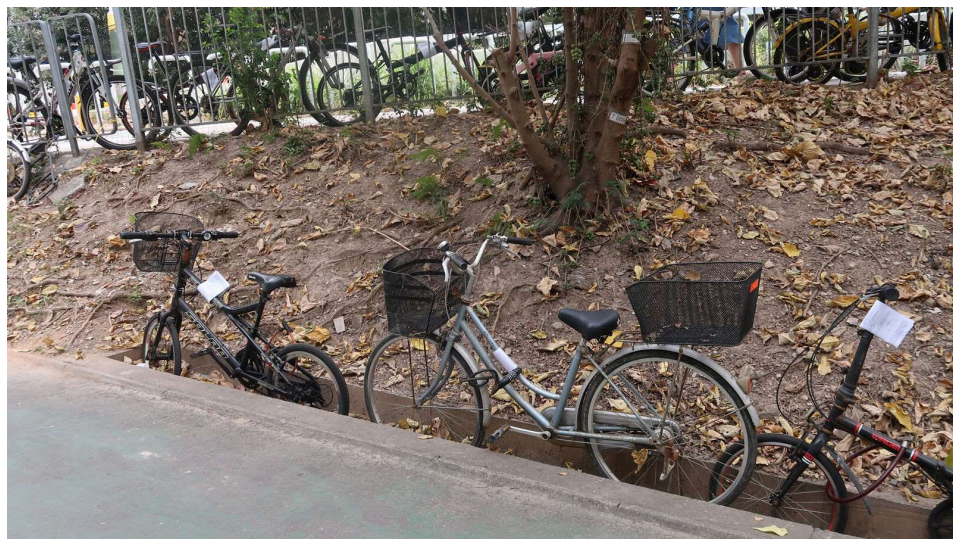


於2025年3月從衛生黑點名單剔除



序號	BS-000426
地區	北區
地址	上水港鐵上水站B出口往太平邨方向行人路(彩園邨美食中心對出)
主要問題	違例停泊單車黑點

改善前



改善後 (拍攝於2025年2月)



於2025年3月從衛生黑點名單剔除



序號	BS-000427
地區	北區
地址	上水港鐵上水站B出口往太平邨方向行人路(平治樓對出)
主要問題	違例停泊單車黑點

改善前



改善後 (拍攝於2025年2月)



於2025年3月從衛生黑點名單剔除



序號	BS-000429
地區	北區
地址	上水北區大會堂與新都廣場及上水中心之間
主要問題	違例停泊單車黑點

改善前



改善後 (拍攝於2025年2月)



於2025年3月從衛生黑點名單剔除



序號	BS-000431
地區	北區
地址	上水馬會道一帶行人路(近寶禧樓)
主要問題	違例停泊單車黑點

改善前



改善後 (拍攝於2025年2月)



於2025年3月從衛生黑點名單剔除

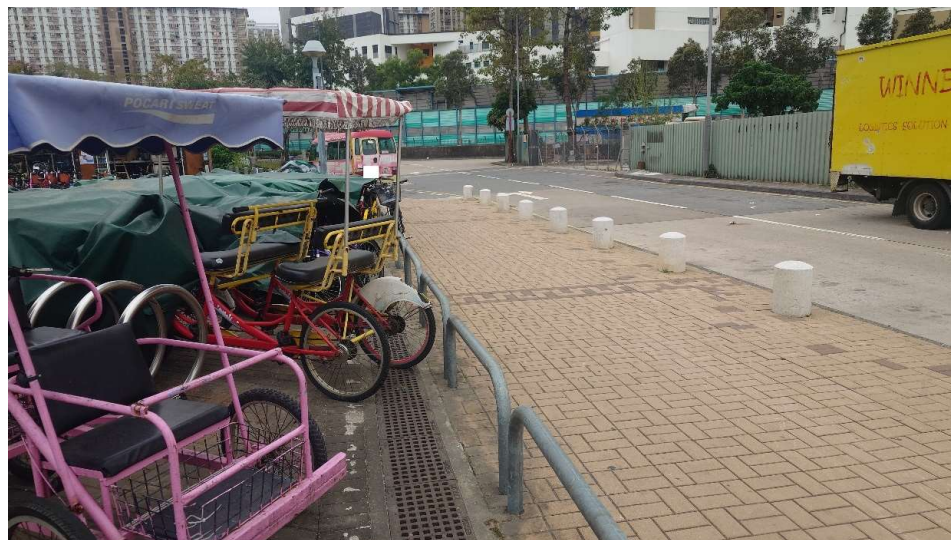


序號	BS-000432
地區	北區
地址	上水新運路近單車匯合中心一帶
主要問題	違例停泊單車黑點

改善前



改善後 (拍攝於2025年2月)



於2025年3月從衛生黑點名單剔除



序號	BS-000434
地區	北區
地址	上水新成路與新功街一帶(近海禧華庭)
主要問題	違例停泊單車黑點

改善前



改善後 (拍攝於2025年2月)



於2025年3月從衛生黑點名單剔除



序號	BS-000435
地區	北區
地址	上水新運路(近港鐵上水站B出口天橋橋底一帶)
主要問題	違例停泊單車黑點

改善前



改善後 (拍攝於2025年2月)



於2025年3月從衛生黑點名單剔除

序號	BS-000436
地區	北區
地址	上水新運路(近連接港鐵上水站B出口天橋的單車徑及行人路)
主要問題	違例停泊單車黑點

改善前



改善後 (拍攝於2025年2月)



於2025年3月從衛生黑點名單剔除



序號	BS-000438
地區	北區
地址	上水丙崗路一帶(近祥龍圍邨呈祥樓)
主要問題	違例停泊單車黑點

改善前



改善後 (拍攝於2025年2月)



於2025年3月從衛生黑點名單剔除

序號	BS-000439
地區	北區
地址	上水彩園路(近港鐵上水站C出口的士站的一帶行人路)
主要問題	違例停泊單車黑點

改善前



改善後 (拍攝於2025年2月)



於2025年3月從衛生黑點名單剔除



序號	BS-000440
地區	北區
地址	上水彩園路(近港鐵上水站C出口面向旭蒲苑的一帶行人路)
主要問題	違例停泊單車黑點

### 改善前



### 改善後 (拍攝於2025年2月)



於2025年3月從衛生黑點名單剔除



序號	BS-000441
地區	北區
地址	上水彩園路(近彩園邨及彩蒲苑)
主要問題	違例停泊單車黑點

改善前



改善後 (拍攝於2025年2月)



於2025年3月從衛生黑點名單剔除



序號	BS-000442
地區	北區
地址	粉嶺塘坑近燈柱VA6578一帶行人路
主要問題	違例停泊單車黑點

改善前



改善後 (拍攝於2025年2月)



於2025年3月從衛生黑點名單剔除

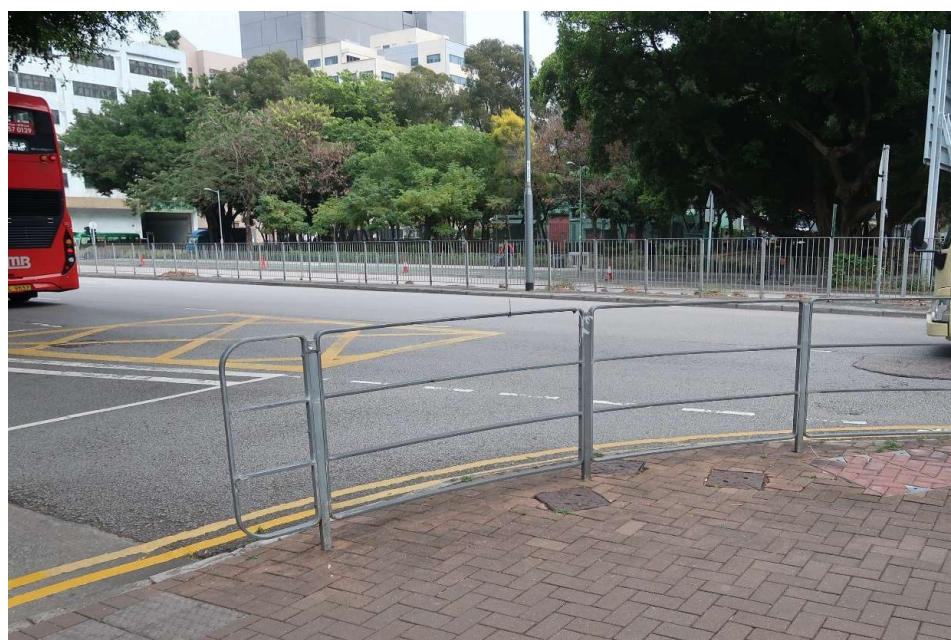


序號	BS-000443
地區	北區
地址	粉嶺沙頭角公路龍躍頭段(近粉嶺浸信會呂明才幼稚園)
主要問題	違例停泊單車黑點

改善前



改善後 (拍攝於2025年2月)

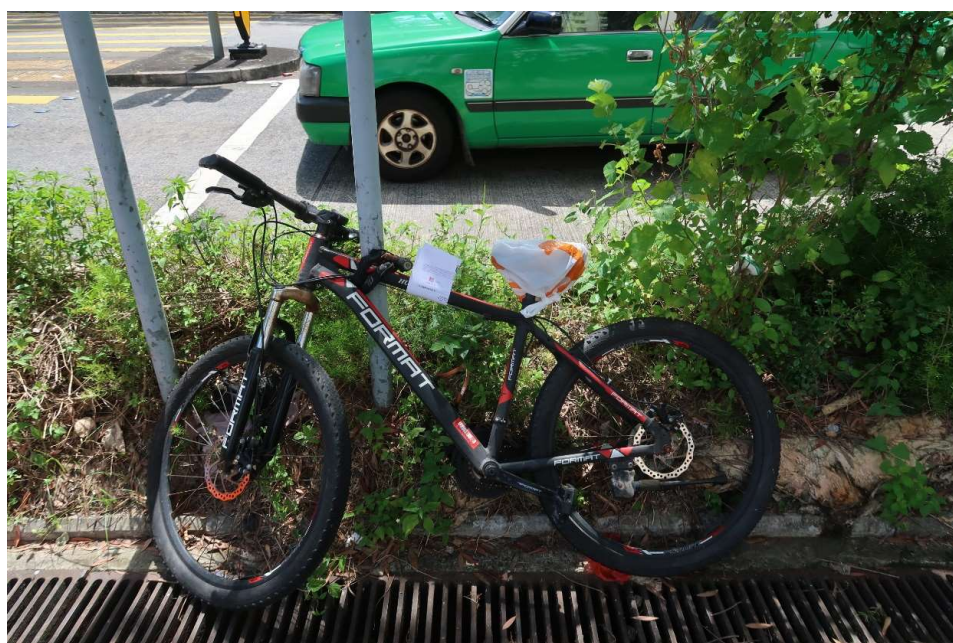


於2025年3月從衛生黑點名單剔除



序號	BS-000444
地區	北區
地址	粉嶺馬適路(近榮福中心)
主要問題	違例停泊單車黑點

改善前



改善後 (拍攝於2025年2月)



於2025年3月從衛生黑點名單剔除



序號	BS-000445
地區	北區
地址	粉嶺和睦路及聯捷街交界(近粉嶺樓路遊樂場)
主要問題	違例停泊單車黑點

改善前



改善後 (拍攝於2025年2月)



於2025年3月從衛生黑點名單剔除

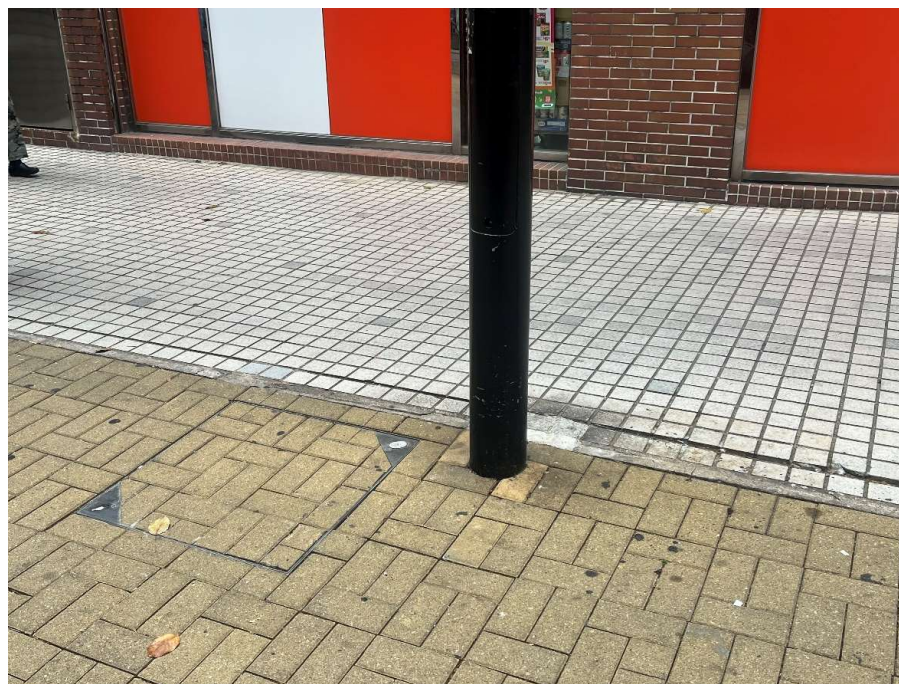


序號	BS-000446
地區	北區
地址	粉嶺海聯廣場及和睦路遊樂場一帶
主要問題	違例停泊單車黑點

改善前



改善後 (拍攝於2025年2月)



於2025年3月從衛生黑點名單剔除

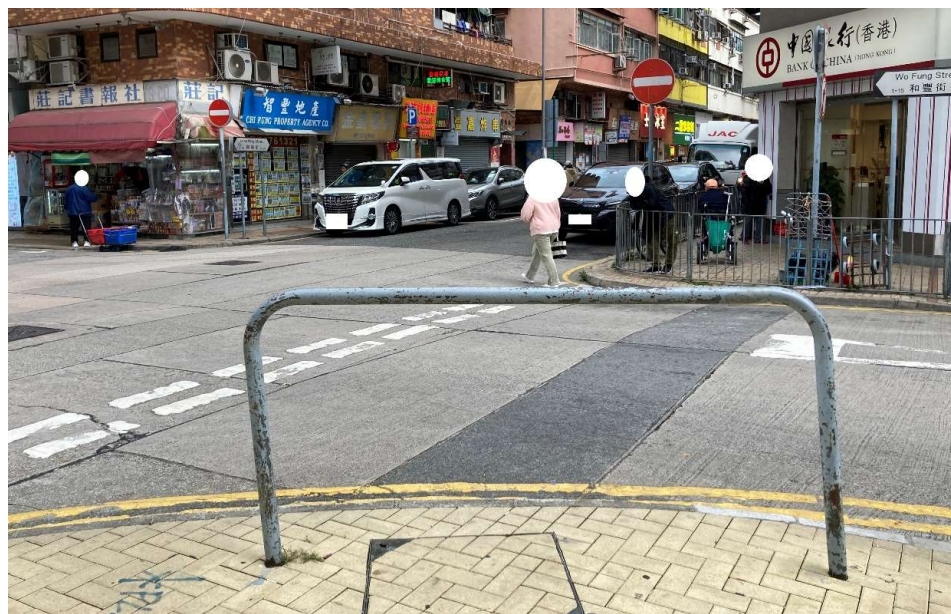


序號	BS-000447
地區	北區
地址	粉嶺聯和墟聯興街、和豐街與聯盛街交界一帶(近囍逸)
主要問題	違例停泊單車黑點

改善前



改善後 (拍攝於2025年2月)



於2025年3月從衛生黑點名單剔除



序號	BS-000448
地區	北區
地址	粉嶺粉嶺車站路近港鐵粉嶺站C出口一帶
主要問題	違例停泊單車黑點

改善前



改善後 (拍攝於2025年2月)



於2025年3月從衛生黑點名單剔除

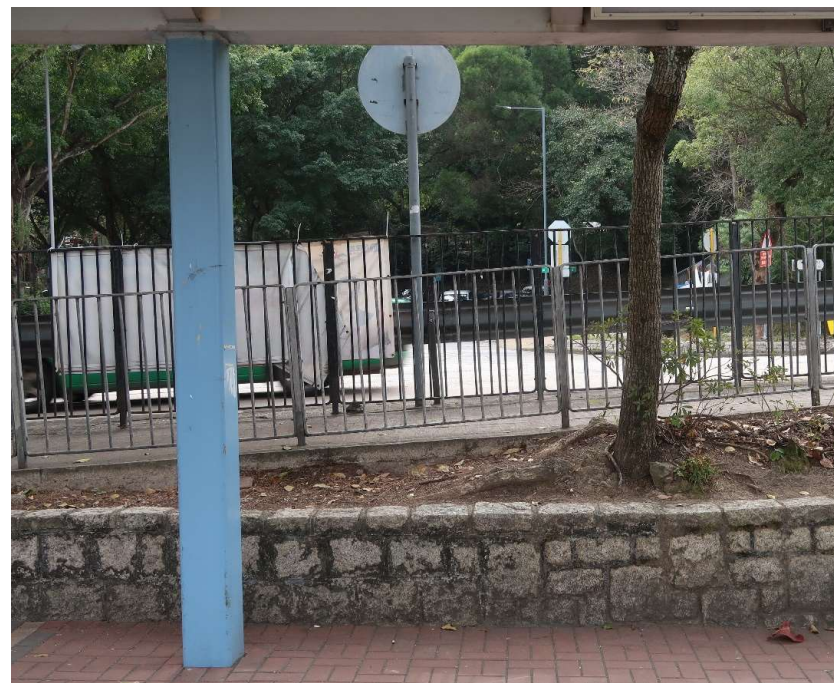


序號	BS-000449
地區	北區
地址	粉嶺港鐵粉嶺站向置福圍方向一帶(近百和路)
主要問題	違例停泊單車黑點

改善前



改善後 (拍攝於2025年2月)



於2025年3月從衛生黑點名單剔除

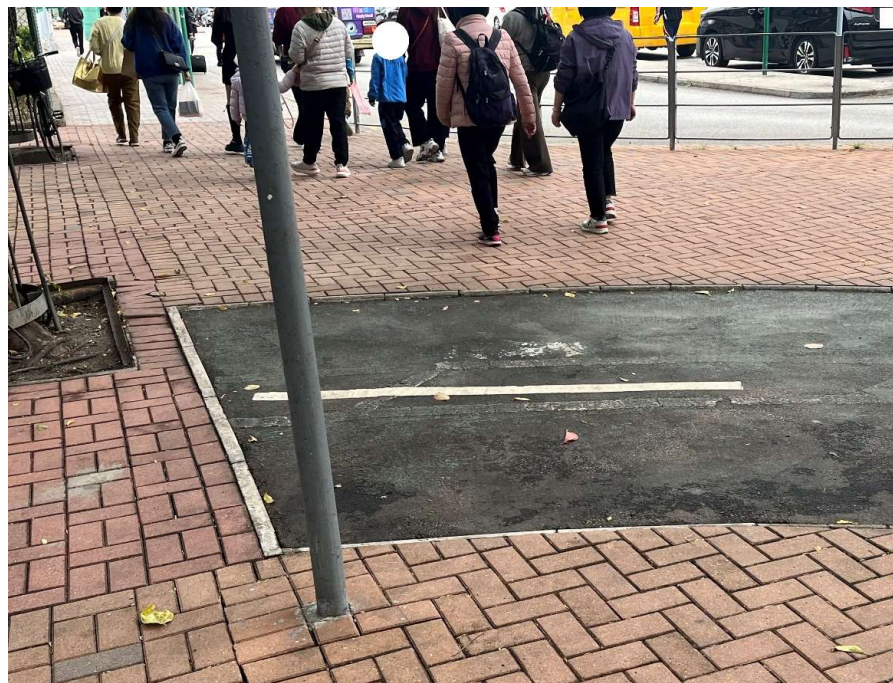


序號	BS-000450
地區	北區
地址	粉嶺聯和道近聯和墟遊樂場一帶
主要問題	違例停泊單車黑點

改善前



改善後 (拍攝於2025年2月)



於2025年3月從衛生黑點名單剔除



序號	BS-000451
地區	北區
地址	粉嶺和滿街(近御庭軒)
主要問題	違例停泊單車黑點

改善前



改善後 (拍攝於2025年2月)

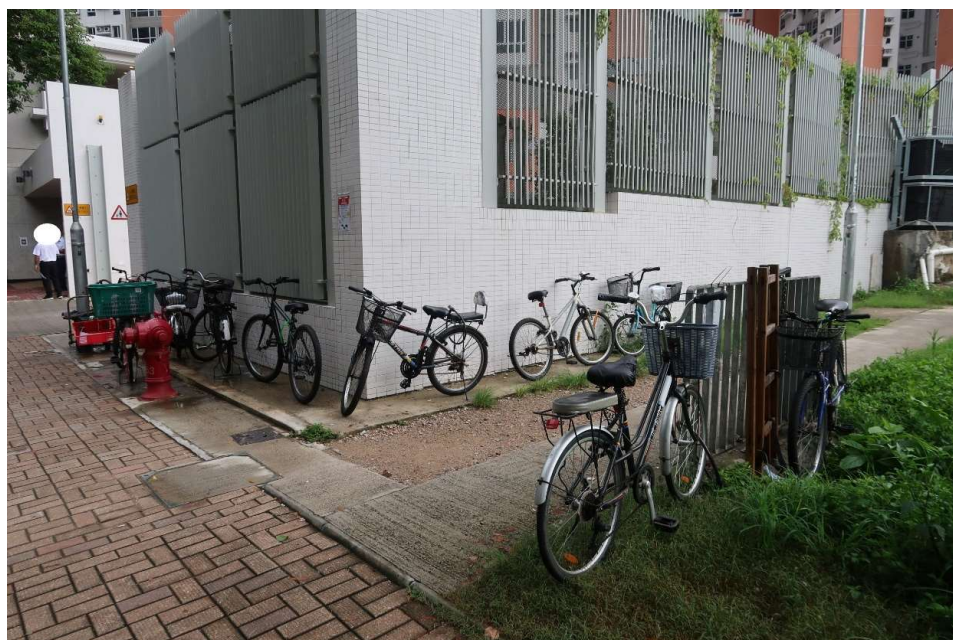


於2025年3月從衛生黑點名單剔除

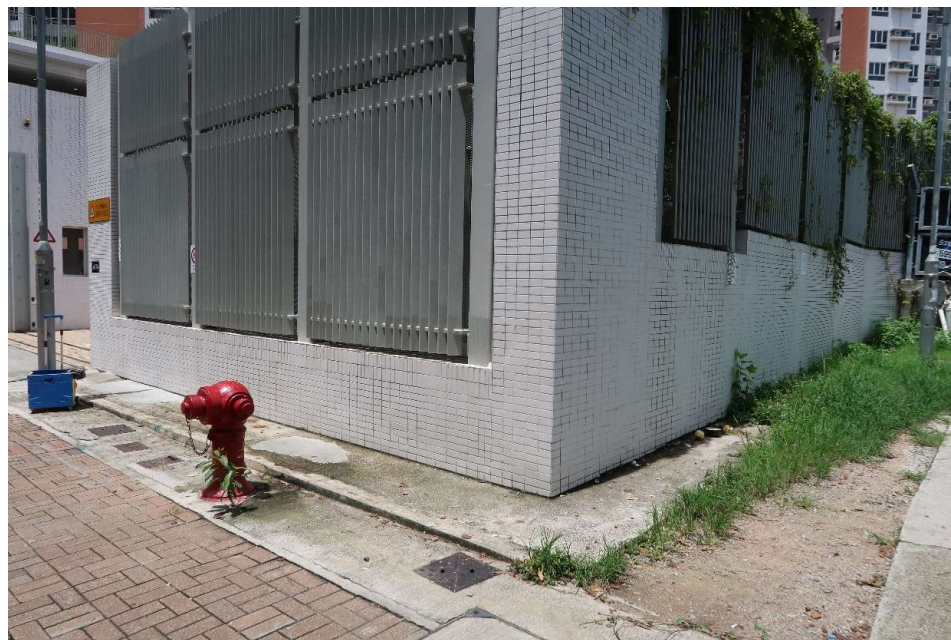


序號	BS-000452
地區	北區
地址	粉嶺粉嶺樓路(近芬園一帶的行人路)
主要問題	違例停泊單車黑點

改善前



改善後 (拍攝於2025年2月)



於2025年3月從衛生黑點名單剔除

序號	BS-000453
地區	北區
地址	沙頭角担水坑村村口
主要問題	違例停泊單車黑點

改善前



改善後 (拍攝於2025年2月)



於2025年3月從衛生黑點名單剔除



序號	BS-000454
地區	北區
地址	羅湖料學第四巷8號附近一帶
主要問題	違例停泊單車黑點

改善前



改善後 (拍攝於2025年2月)

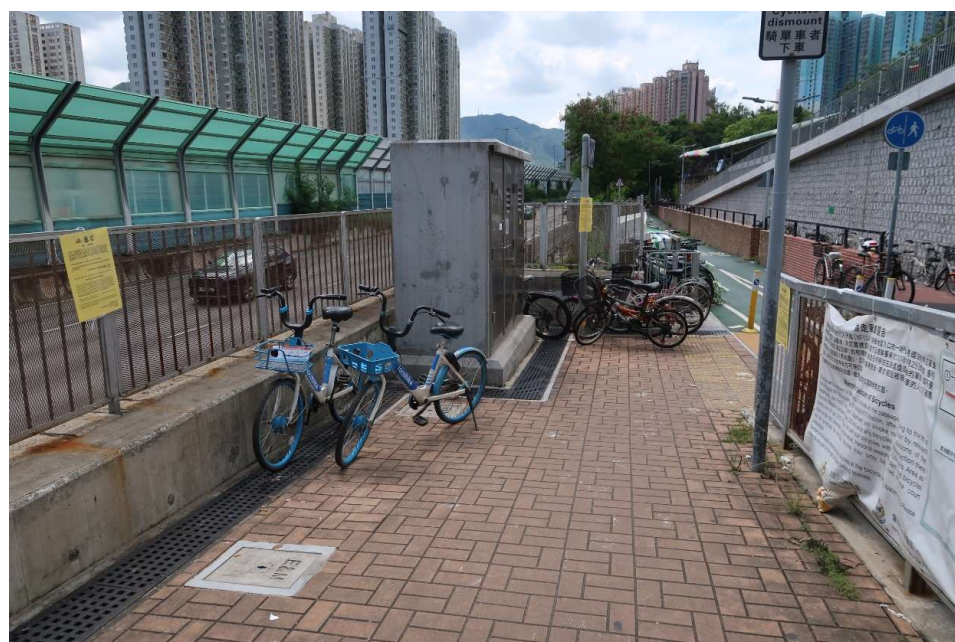


於2025年3月從衛生黑點名單剔除

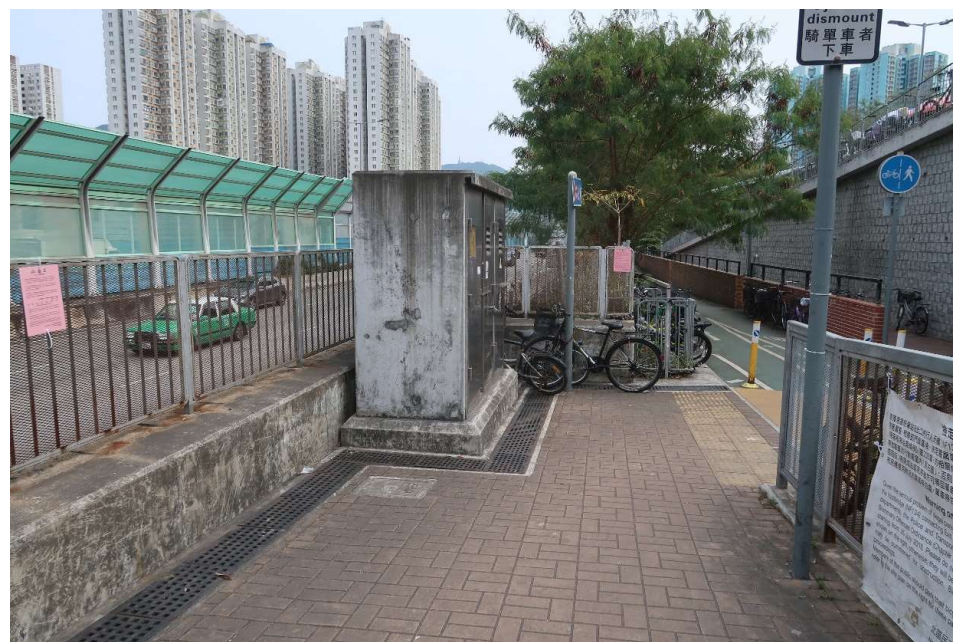


序號	BS-000455
地區	北區
地址	粉嶺連接粉嶺港鐵站B出口的行人天橋(NF134)升降機地面入口的一段行人通道(近通往蓬瀛仙館的行人隧道)
主要問題	違例停泊單車黑點

改善前



改善後 (拍攝於2025年2月)



於2025年3月從衛生黑點名單剔除



序號	BS-000457
地區	北區
地址	沙頭角警區警察基地外(近燈柱EA3220)
主要問題	棄置車輛問題

改善前



改善後 (拍攝於2025年2月)



於2025年3月從衛生黑點名單剔除



序號	BS-000458
地區	北區
地址	粉嶺樂業路咪錶停車場(電單車泊位)
主要問題	棄置車輛問題

改善前



改善後 (拍攝於2025年2月)



於2025年3月從衛生黑點名單剔除

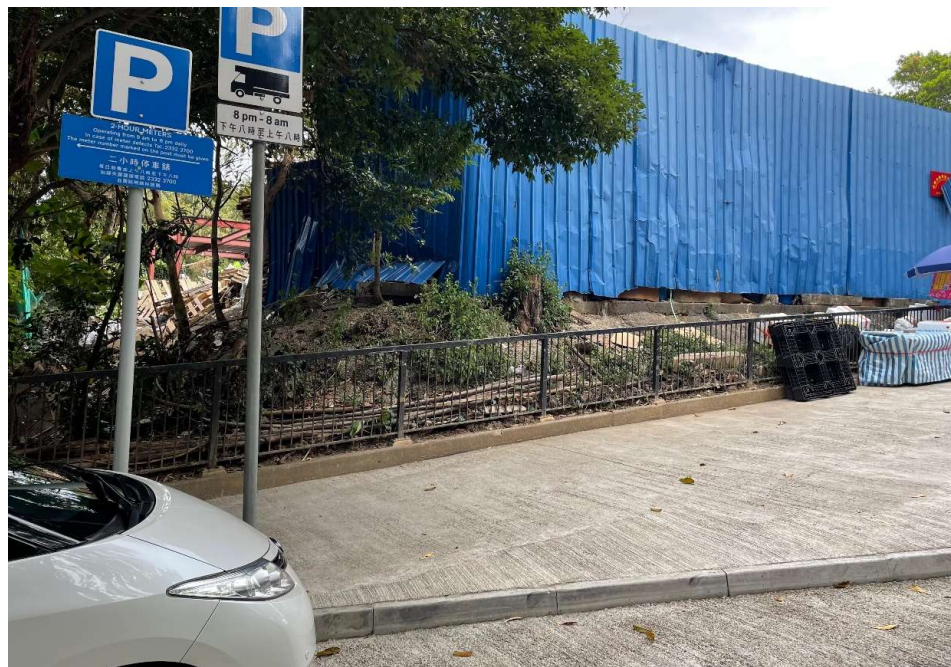


序號	BS-000459
地區	北區
地址	粉嶺銘賢路(近燈柱EA1923-EA1927)
主要問題	非法霸佔官地問題

改善前



改善後 (拍攝於2025年2月)

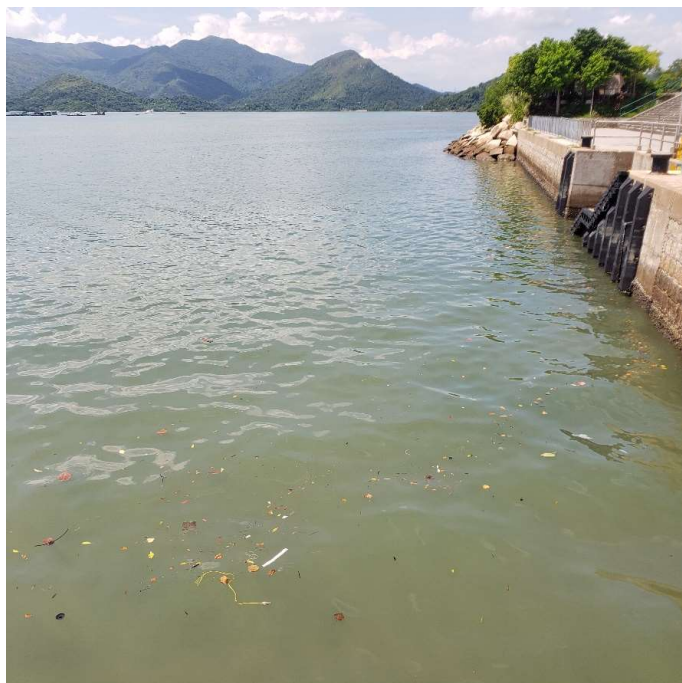


於2025年3月從衛生黑點名單剔除

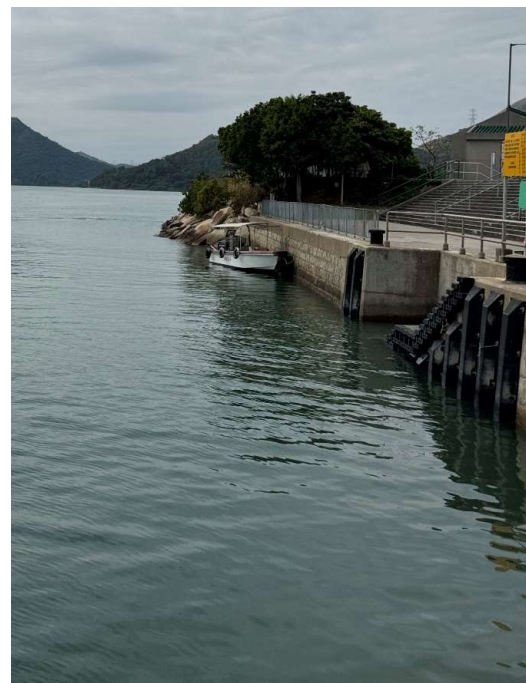


序號	BS-000460
地區	北區
地址	沙頭角碼頭及近岸水域一帶的海床
主要問題	近岸水域一帶的海床的垃圾堆積問題

改善前



改善後 (拍攝於2025年2月)



於2025年3月從衛生黑點名單剔除



序號	BS-000461
地區	北區
地址	清河邨清平樓附近傢俬收集站
主要問題	屋邨雜物站 / 垃圾站

改善前



改善後 (拍攝於2025年2月)



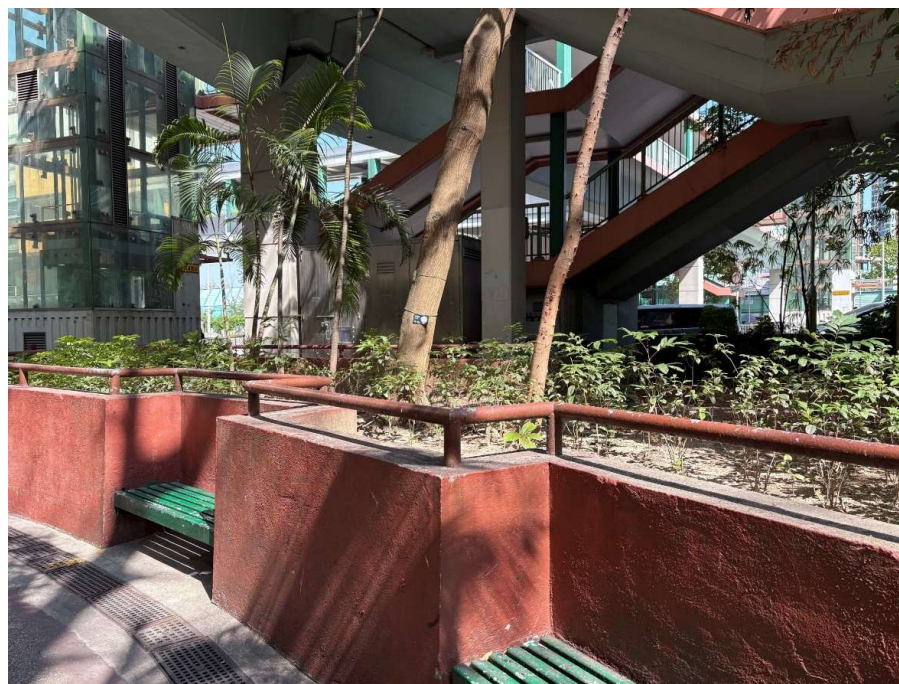
於2025年3月從衛生黑點名單剔除

序號	BS-000462
地區	北區
地址	彩園邨彩玉樓旁行人天橋下近彩園路花槽
主要問題	蚊患問題

改善前



改善後 (拍攝於2025年2月)



於2025年3月從衛生黑點名單剔除